



BAUBETRIEBSHOF DER STADT LIPPSTADT

„zertifizierter Entsorgungsfachbetrieb“

Welserstr. 23, 59557 Lippstadt
Tel. 0 29 41 / 150 44 - 10
Öffnungszeiten:
Mo - Do 7.00 - 15.45 Uhr
Fr 7.00 - 13.00 Uhr

zuständig für:

- Informationen und Fragen zur Abfallentsorgung und Abfallgebühren
- Tausch und Anmeldung von Abfallgefäßen
- Annahme von Altmetall, Altpapier, CDs in haushaltsüblichen Mengen

Wir planen und bauen

Wir erschließen

Wir verkaufen

Wir vermieten



Mit Qualität bauen -
In Sicherheit wohnen

GWL

GWL Gemeinnützige
Wohnungsbaugesellschaft
Lippstadt GmbH
Jahnweg 4, 59555 Lippstadt
Tel.: 02941/97140
www.gwl-lippstadt.de



Wilhelm Knepper
Recycling ändert die Dinge.



Unsere Leistungen

- Abbruch/Demontagen
- Recycling/Entsorgung
- Schrott/NE-Metalle
- Logistik/Containerdienst

Bertramstr. 3, Lippstadt
Telefon: 02941 2841-0
www.knepper-recycling.de



▶ **Kraftstoffe**

▶ **Heizöl**

▶ **Schmierstoffe**

▶ **AdBlue**



Hansastr. 16 · 59557 Lippstadt · Telefon (02941) 21962 · Fax (02941) 23017 · www.stakemeier.de

Abfallkalender 2016

STADTLIPPSTADT

Der Bürgermeister
Baubetriebshof

Ihre regelmäßigen Abfahren:



RESTMÜLLTonne

z. B. Geschirr, Porzellan, Hygieneartikel, Staubsaugerbeutel, Gebrauchsgegenstände

Die Graue Restmülltonne wird 14-täglich entleert.

Fällt kurzzeitig mehr Restmüll an, können Sie zusätzliche Restmüllsäcke mit dem Aufdruck der Stadt Lippstadt in bestimmten Einzelhandelsgeschäften erwerben. Die Restmüllsäcke sind gebührenpflichtig gemäß aktueller Abfallgebührensatzung (siehe auch im Internet unter: www.lippstadt.de).

Restmüllsäcke ohne Aufdruck sind von der Entsorgung ausgeschlossen!



BIOTonne

z. B. kompostierbare Küchenabfälle, Hecken- und Rasenschnitt, Laub

Die Braune Biotonne wird 14-täglich entleert. In der Braunen Biotonne werden alle kompostierbaren Bioabfälle aus Haushalt und Garten gesammelt.

Fällt kurzzeitig mehr Bioabfall an, können Sie zusätzliche Grünabfallsäcke mit dem Aufdruck der Stadt Lippstadt in bestimmten Einzelhandelsgeschäften erwerben. Die Grünabfallsäcke sind gebührenpflichtig gemäß aktueller Abfallgebührensatzung (siehe auch im Internet unter: www.lippstadt.de).

Grünabfallsäcke ohne Aufdruck sind von der Entsorgung ausgeschlossen!



ALTPAPIERTonne

z. B. Zeitungen, Schreibpapier, Verpackungen aus Papier, Pappe und Karton

Die Blaue Altpapiertonne wird **alle 4 Wochen** entleert. Dem anhängenden Straßenverzeichnis ist zu entnehmen, wann die Blaue Altpapiertonne bei Ihnen entleert wird.

Fällt kurzzeitig mehr Altpapier an, können Sie dieses zum **Baubetriebshof, Welsersstr. 23**, zur **Firma Knepper, Bertramstr. 3** oder zum **Abfallwirtschaftszentrum Erwitte (ESG)** (siehe Anfahrtskizze nächste Seite) bringen.



GELBER SACK

für Verpackungen wie z. B. Konservendosen, Getränkekartons, Verpackungen aus Kunststoff

Der Gelbe Sack wird 14-täglich abgeholt.

Für Verpackungen aus Papier und Pappe nutzen Sie bitte die Blaue Altpapiertonne, für Einweggläser die Glascontainer.

Für die Verteilung und die Einsammlung der Gelben Säcke ist nicht die Stadt Lippstadt zuständig, sondern kreisweit die Veolia Umweltservice West GmbH.

Auskunft zu den Ausgabestellen für Gelbe Säcke erhalten Sie unter Telefonnummer 0 29 21 / 353 - 253.

Die aktuellen Ausgabestellen finden Sie auch im Internet unter:

www.esg-kreis-soest.de

JANUAR	FEBRUAR	MÄRZ	APRIL	MAI	JUNI
1 Fr	1 Mo	1 Di	1 Fr	1 So	1 Mi

! Achtung: Abweichung vom normalen Abfuhrhythmus!

E-Mail-Erinnerungsservice:
www.esg-kreis-soest.de/erinnerungsservice

Abfall-Service-Telefon der ESG
02921/353-111
Mo-Fr 7.30 bis 17.00 Uhr; Sa 8.00 bis 12.00 Uhr

Gelber Sack
Die Abfuhr beginnt um 6.00 Uhr.
Telefon: 0 29 21 / 353 - 253

Hier können Sie Ihre Abfuhrbezirke eintragen.



Folgende Abfuhr beginnen um 7.00 Uhr:

- Graue Tonne (Restmüll)
- Braune Tonne (Biomüll)
- Blaue Tonne (Altpapier & Pappe)
- Baum- und Strauchschnitt

Elektro-Altgeräte und Schadstoffe
Annahme 14-täglich bei der Firma Lönne Umweltdienste GmbH Zweigbetrieb
Gaußstr. 12 - 14
Fr 14.00 – 18.00 Uhr
Sa 9.00 – 13.00 Uhr
und am Abfallwirtschaftszentrum Erwitte
Mo – Fr 7.30 – 17.00 Uhr
Sa 8.00 – 12.00 Uhr



ELEKTRO-ALTGERÄTE

z. B. Fernseher, Computer, Toaster, Leuchtstoffröhren, Energiesparlampen, Herde, Waschmaschinen, Kühlgeräte
Infos zu Annahmestellen für weiterverwendbare Geräte: 0 29 21 / 353-111
www.esg-soest.de/elektroaltgeraete

Elektro-Altgeräte und **Schadstoffe** werden 14-täglich (Termine siehe Abfallkalender) bei der Firma Lönne in Lippstadt und während der Öffnungszeiten auch am Abfallwirtschaftszentrum in Erwitte kostenlos angenommen.

Service: Die Stadt Lippstadt bietet gegen eine Abholgebühr einen Holservice für Weiße Ware (Kühlgeräte und Elektrogroßgeräte) an.

Anmeldung unter Tel. 0 29 41 / 150 44 - 13

Ihre nächsten Annahmestelle für Elektro-Altgeräte und Schadstoffe:

Firma Lönne Umweltdienste GmbH Lippstadt,

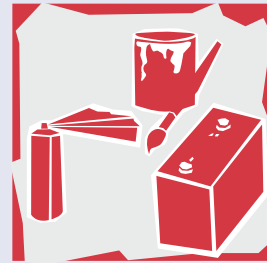
Zweigbetrieb Gaußstraße 12 - 14,

geöffnet 14 - täglich (Termine siehe Abfallkalender);

Fr 14.00 bis 18.00 Uhr; Sa 9.00 bis 13.00 Uhr

Abfall-Service-Telefon der ESG
02921/353-111

Weitere Informationen zur Entsorgung von Elektro-Altgeräten, Schadstoffen und Elektro-Kleingeräten & Metallen erhalten Sie beim Abfall-Service-Telefon 0 29 21 / 353-111 oder unter www.esg-kreis-soest.de



SCHADSTOFFE

z. B. Altfarben/Altlacke (nicht ausgehärtet), Chemikalien, feste ölhaltige Abfälle (Putzklappen, Ölfilter, Ölfaschen)



SPERMÜLL SPERMÜLLBÖRSE

z. B. Sofas, Teppiche, Lattenroste, Matratzen (siehe auch Doppelkarte)

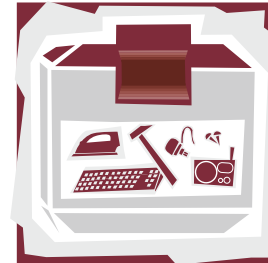
Die Anmeldung von Sperrmüll erfolgt per **Bareinzahlung / Überweisung**. Die Sperrmüllabfuhr ist gebührenpflichtig gemäß aktueller Abfallgebührensatzung (siehe auch im Internet unter: www.lippstadt.de). Erforderliche Doppelkarten erhalten Sie bei Volksbanken und Sparkassen. Notieren Sie darauf Ihre Abholadresse sowie die Absenderanschrift. Der Abholtermin wird per Post mitgeteilt. Sperrmüll kann auch online angemeldet werden (www.lippstadt.de). Mengenbegrenzung: max. 4 cbm. Bei Mengen über 4 cbm wird für jeden Kubikmeter eine Gebühr erhoben (siehe Abfallgebührensatzung).

Sperrmüllbörse:

**Gratis abstellen –
Gratis mitnehmen!**

Bringen Sie Ihr **gebrauchsfähiges Sperrgut** oder nehmen Sie mit, was Ihnen gefällt. Das Sperrgut darf nicht beschädigt oder verunreinigt sein. Die Sperrmüllbörse findet am Baubetriebshof statt.

Termin siehe Abfallkalender
Telefon: 0 29 41 / 150 44 - 25



ELEKTRO-KLEINGERÄTE & METALLE

z. B. Fön, Handy, Elektrokabel, Radios, Elektro-Werkzeug und Gegenstände aus Metall wie Kochtöpfe, Werkzeuge **Keine** Glühlampen (Restmüll), Energiesparlampen, Leuchtstoffröhren, Batterien, Bildschirmgeräte (Fa. Lönne).

Bitte entnehmbare Batterien und Akkus vor dem Einwurf entfernen. Entsorgen Sie diese über den Handel oder die Schadstoffsammlung (Fa. Lönne). Infos zu Annahmestellen für weiterverwendbare Geräte unter 0 29 21 / 353-111 oder www.esg-soest.de/elektroaltgeraete

Container-Standorte:

Baubetriebshof / Welsersstraße 23,
Nußbaumallee / Holunderweg,
Pappelallee,
Cappeler Stiftsallee / Sportplatz,
real,-Markt / Bökenförder Straße 181,
An der Gärtnerei 12,
Stadthaus-Parkplatz / Ostwall 1,
Lipperode / Lippestraße,
Dedinghausen / Haslei,
Esbeck / Biedermeierstraße,
Westf. Kliniken Eickelborn / Apfelallee

Kostenlose Abgabe von Altmetall am Baubetriebshof, Welsersstraße 23, sowie am AWZ Erwitte (ESG).



BAUM- UND STRAUCHSCHNITT GRÜNABFÄLLE

Für Baum- und Strauchschnitt (**bis 1,5 m³**) wird im **Frühjahr** und im **Herbst** eine Sammlung durchgeführt. Der Baum- und Strauchschnitt (max. Durchmesser der Äste: **12 cm**) ist mit Naturfaserschnur zu bündeln. Die Bündellänge darf **1,20 m** nicht überschreiten. Die Bündel sind am Abholtag **bis 7.00 Uhr** am Fahrbahnrand bereitzulegen.

Termine siehe Abfallkalender

Kompostierungsanlage, Hellinghäuser Weg

Grünabfälle aus dem Garten können kostenpflichtig abgegeben werden (max. 4 m³, max. Durchmesser von Ästen 12 cm).

Fertigkompost ist kostenlos erhältlich.

Öffnungszeiten:

Fr 14.00 – 17.00 Uhr

Sa 8.00 – 13.00 Uhr

geschlossen vom

01.01.16 – 27.02.16

28.11.16 – 25.02.17

Abfallberatung der ESG,

Welsenstr. 23, 59 557 Lippstadt

Tel. 0 29 41 / 150 44 - 21 oder

Abfall-Service-Telefon:

0 29 21 / 353-111

www.esg-kreis-soest.de



ALTGLASCONTAINER

z. B. Einwegglas, Konservengläser, **nach Farben getrennt**

kein Porzellan, Steingut, feuerfestes Glas, Spiegelglas

✓ Nutzen Sie die Sammelcontainer bitte nur werktags von 7.00 – 20.00 Uhr.
Telefon: 0 294 1/ 1 50 44 - 20



ALTKLEIDER UND SCHUHE

Nutzen Sie für Altkleider und Schuhe die Container der karitativen Kooperationspartner des Kreises Soest mit dem oben abgebildeten Siegel.

Hier können Sie sicher sein, dass die Erlöse aus den Altkleidern sozialen Zwecken zugutekommen.

Weitere Informationen zu den im Kreis Soest zugelassenen Altkleider-Sammlungen erhalten Sie unter **Abfallberatung der ESG, 0 29 21 / 353 -108**

AWZ Erwitte (ESG), Hüchtchenweg 5

Öffnungszeiten:

Mo - Fr 7.30 bis 17.00 Uhr;

Sa 8.00 bis 12.00 Uhr

Annahme kostenlos:

Papier, Pappe, Kartonagen / Metallschrott / Schadstoffe aus Haushalten / Elektro-Altgeräte in haushaltsüblichen Mengen

Annahme gebührenpflichtig:

Sperrmüll, Renovierungsabfälle, Reifen





JULI	AUGUST	SEPTEMBER	OKTOBER	NOVEMBER	DEZEMBER
1 Fr 2	1 Mo 3 1	1 Do 4 3 4	1 Sa	1 Di <small>Allerheiligen</small>	1 Do 2 4
2 Sa	2 Di 4 2	2 Fr	2 So	2 Mi 2 5 !	2 Fr
3 So	3 Mi 3 6 3	3 Sa	3 Mo <small>40. KW Tag der Deutschen Einheit</small>	3 Do 1 4 !	3 Sa
4 Mo 3 1 <small>27. KW</small>	4 Do 4 3 4	4 So	4 Di 1 5 !	4 Fr 2 !	4 So
5 Di 4 2	5 Fr	5 Mo 1 <small>36. KW</small>	5 Mi 2 4 !	5 Sa	5 Mo 3 1 <small>49. KW</small>
6 Mi 3 6 3	6 Sa	6 Di 2	6 Do 1 2 !	6 So	6 Di 4 2 <small>Nikolaus</small>
7 Do 4 3 4	7 So	7 Mi 1 5	7 Fr 3 4 !	7 Mo 3 1 <small>45. KW</small>	7 Mi 3 7 3
8 Fr	8 Mo 1 <small>32. KW</small>	8 Do 2 4	8 Sa	8 Di 4 2	8 Do 4 9 4
9 Sa	9 Di 2	9 Fr	9 So	9 Mi 3 7 3	9 Fr
10 So	10 Mi 1 5	10 Sa	10 Mo 3 1 <small>41. KW</small>	10 Do 4 9 4	10 Sa
11 Mo 1 <small>28. KW</small>	11 Do 2 4	11 So	11 Di 4 2	11 Fr	11 So
12 Di 2	12 Fr	12 Mo 3 1 <small>37. KW</small>	12 Mi 3 7 3	12 Sa	12 Mo 1 <small>50. KW</small>
13 Mi 1 5	13 Sa	13 Di 4 2	13 Do 4 9 4	13 So	13 Di 2
14 Do 2 4	14 So	14 Mi 3 7 3	14 Fr	14 Mo 1 <small>46. KW</small>	14 Mi 1 8
15 Fr	15 Mo 3 1 <small>33. KW</small>	15 Do 4 9 4	15 Sa	15 Di 2	15 Do 2 1
16 Sa	16 Di 4 2	16 Fr	16 So	16 Mi 1 8	16 Fr 2
17 So	17 Mi 3 7 3	17 Sa	17 Mo 1 <small>42. KW</small>	17 Do 2 1	17 Sa
18 Mo 3 1 <small>29. KW</small>	18 Do 4 9 4	18 So	18 Di 2	18 Fr 2	18 So
19 Di 4 2	19 Fr	19 Mo 1 <small>38. KW</small>	19 Mi 1 8	19 Sa	19 Mo 3 1 <small>51. KW</small>
20 Mi 3 7 3	20 Sa	20 Di 2	20 Do 2 1	20 So	20 Di 4 2
21 Do 4 9 4	21 So	21 Mi 1 8	21 Fr 2	21 Mo 3 1 <small>47. KW</small>	21 Mi 3 6 3
22 Fr	22 Mo 1 <small>34. KW</small>	22 Do 2 1	22 Sa	22 Di 4 2	22 Do 4 3 4
23 Sa	23 Di 2	23 Fr 2	23 So	23 Mi 3 6 3	23 Fr
24 So	24 Mi 1 8	24 Sa	24 Mo 3 1 <small>43. KW</small>	24 Do 4 3 4	24 Sa <small>Heiligabend</small>
25 Mo 1 <small>30. KW</small>	25 Do 2 1	25 So	25 Di 4 2	25 Fr	25 So <small>1. Weihnachtstag</small>
26 Di 2	26 Fr 2	26 Mo 3 1 <small>39. KW</small>	26 Mi 3 6 3	26 Sa	26 Mo <small>52. KW 2. Weihnachtstag</small>
27 Mi 1 8	27 Sa	27 Di 4 2	27 Do 4 3 4	27 So	27 Di 1 !
28 Do 2 1	28 So	28 Mi 3 6 3	28 Fr	28 Mo 1 <small>48. KW</small>	28 Mi 2 5 !
29 Fr 2	29 Mo 3 1 <small>35. KW</small>	29 Do 4 3 4	29 Sa	29 Di 2	29 Do 1 4 !
30 Sa	30 Di 4 2	30 Fr 1 2	30 So	30 Mi 1 5	30 Fr 2 !
31 So	31 Mi 3 6 3		31 Mo 1 <small>44. KW</small>		31 Sa <small>Silvester</small>

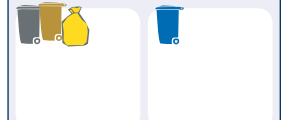
! Achtung: Abweichung vom normalen Abfuhrhythmus!

E-Mail-Erinnerungsservice:
www.esg-kreis-soest.de/erinnerungsservice

Abfall-Service-Telefon der ESG
02921/353-111
Mo-Fr 7.30 bis 17.00 Uhr; Sa 8.00 bis 12.00 Uhr

Gelber Sack
Die Abfuhr beginnt um 6.00 Uhr.
Telefon: 0 29 21 / 353 - 253

Hier können Sie Ihre Abfuhrbezirke eintragen.



Folgende Abfuhrbezirke beginnen um 7.00 Uhr:

-  Graue Tonne (Restmüll)
-  Braune Tonne (Biomüll)
-  Blaue Tonne (Altpapier & Pappe)
-  Baum- und Strauchschnitt

 Elektro-Altgeräte und Schadstoffe
Annahme 14-täglich bei der Firma Lönne Umweltdienste GmbH
Zweigbetrieb
Gaußstr. 12 - 14
Fr 14.00 – 18.00 Uhr
Sa 9.00 – 13.00 Uhr
und am
Abfallwirtschaftszentrum Erwitte
Mo – Fr 7.30 – 17.00 Uhr
Sa 8.00 – 12.00 Uhr

